

*Bem-vindos*  
*ao IFSU DE MINAS-*  
*Campus Pouso Alegre*  
*- Ano letivo 2021 -*

# *Coordenadoria de Assistência Estudantil*

**- CAE -**

*Quais as  
atribuições  
da CAE*

?

*Quem  
somos*

- Acompanhar o processo educacional dos discentes de modo a identificar os seus problemas de aprendizagem, adaptação e convivência, encaminhando-os para os profissionais adequados, a fim de suprir suas necessidades educacionais;
- Trabalhar com o corpo docente para que tenham uma visão mais contextualizada e concreta da vida global do discente como um fator que interfere na dinâmica do processo educacional;

- Estabelecer relação e contato com a família dos discentes para fornecer e solicitar informações, de modo a permitir o acompanhamento da vida escolar do educando, especialmente quando adolescente;
- Promover ações que favoreçam as relações sociais e o desenvolvimento educacional dos alunos;
- Zelar pelo cumprimento (por parte dos discentes) do Regulamento Disciplinar do Corpo Discente ou documento equivalente, observando a aplicação e aplicando as medidas nele contidas, quando necessário;

- Atender às demandas relacionadas ao processo educacional, contando com o atendimento de intérprete de Libras, assistente social, pedagoga, psicólogas e assistentes de aluno, realizando trabalhos nas áreas específicas e de forma multidisciplinar, bem como encaminhar alunos, quando necessário, aos serviços do município/profissionais específicos.



***Ivanete***  
*(Intérprete de  
Libras | Coord.)*



***Mª Elizabeti***  
*(Assistente  
Social)*



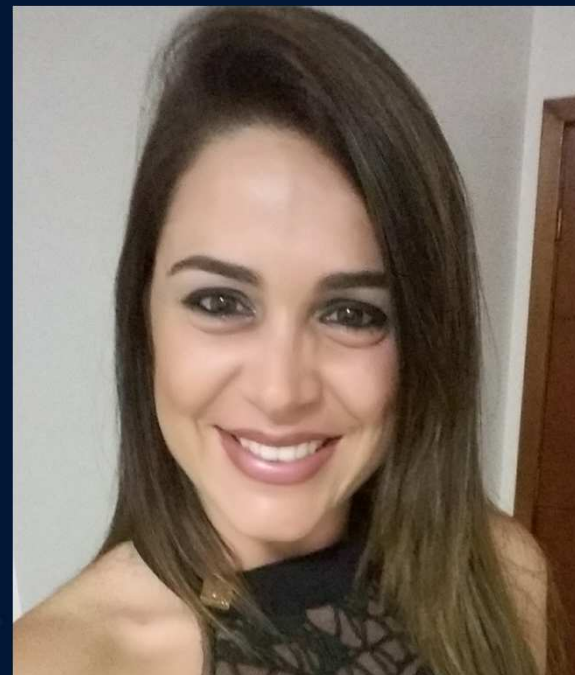
***Priscilla***  
*(Assistente  
de aluno)*



***Rosana***  
*(Assistente  
de aluno)*



***Simone***  
*(Psicóloga)*



***Xenia***  
*(Pedagoga)*

Nosso e-mail:

[cae.pousoalegre@ifsuldeminas.edu.br](mailto:cae.pousoalegre@ifsuldeminas.edu.br)

*Obrigada.*

*Contem sempre conosco!*